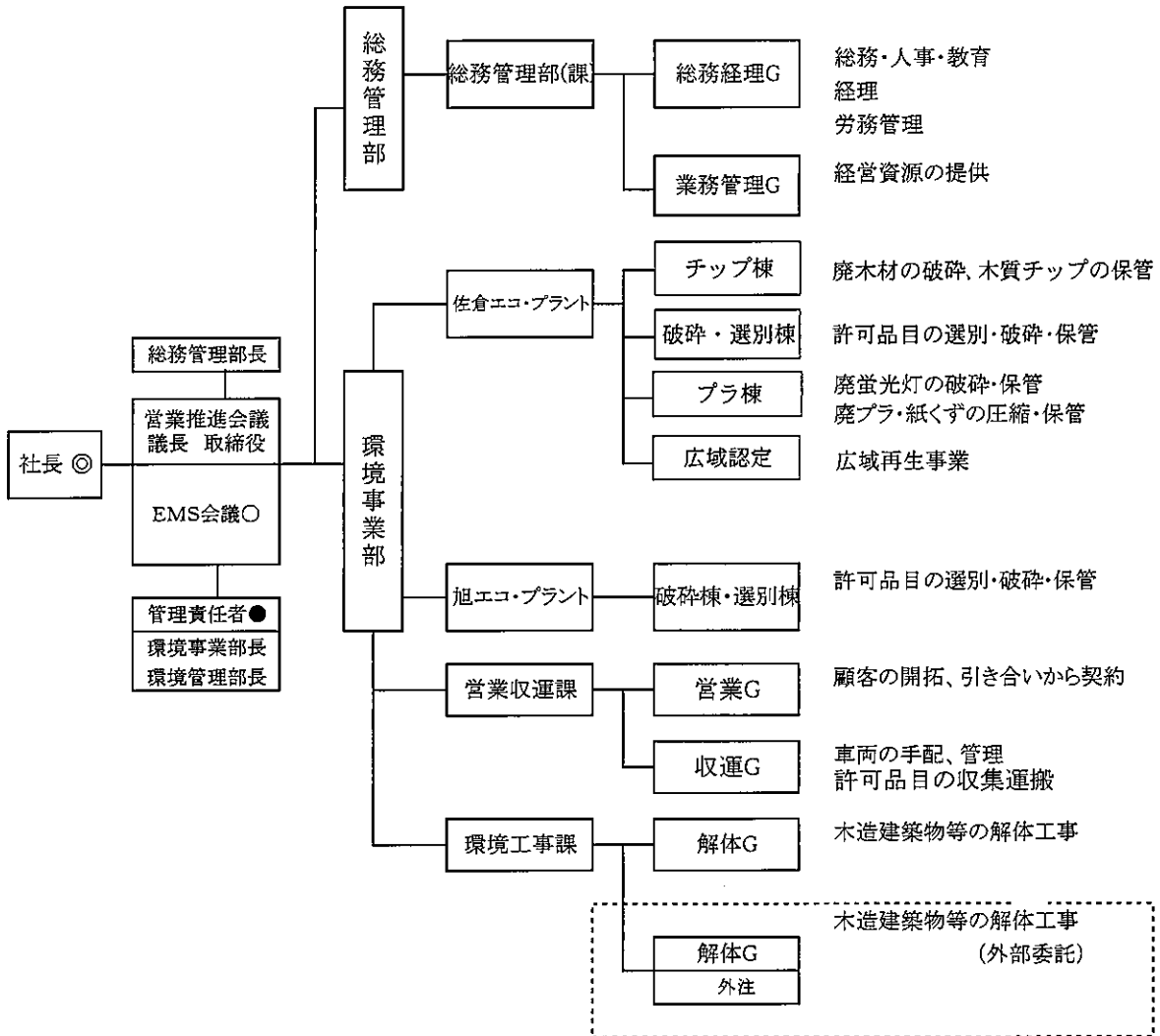


組織の体制

令和5年10月7日現在

主な役割



○ 人員配置

(令和5年10月7日現在)

	総務管理部(課)	佐倉エコ・プラント	旭エコ・プラント	営業収運課	環境工事課	環境事業部	合計
正社員	11名	14名	7名	14名	10名	2名	58名
契約・パート	1名	2名	2名	0名	0名	0名	5名
合計	12名	16名	9名	14名	10名	2名	63名